

Regolamento Urbanistico

ADEGUAMENTO AL D.P.G.R. 53/R 2011
Carta delle Microzone Omogenee in Prospettiva Sismica
BELFORTE

Arch. Giovanni Parlanti
capogruppo

Arch. Gabriele Banchetti
Arch. Danilo Grifoni
Arch. Alessandro Melis
Arch. Giulia Gori
Veneto Progetti
studi urbanistici

DRE.am ITALIA
studi ambientali - Valutazione Integrata - VAS

Geol. Mauro Cartocci
studi geologici

Dott. Alessandro Ciali
collaboratore studi geologici

Dott. Emiliano Bravi
sindaco

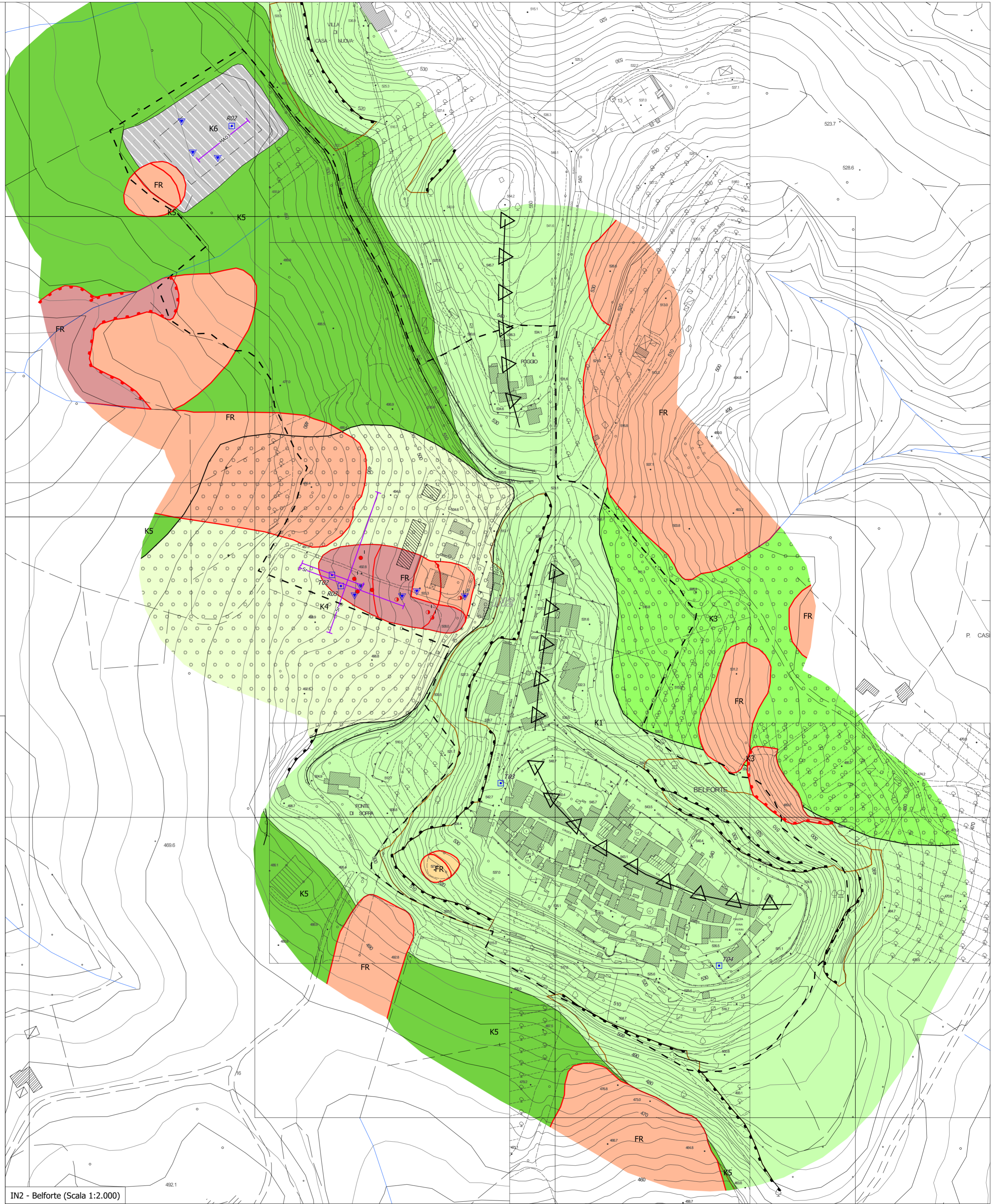
Dott. Flavio Lippi
assessore all'urbanistica

Geom. Antonio Bassi
responsabile Ufficio Tecnico

Febbraio 2013

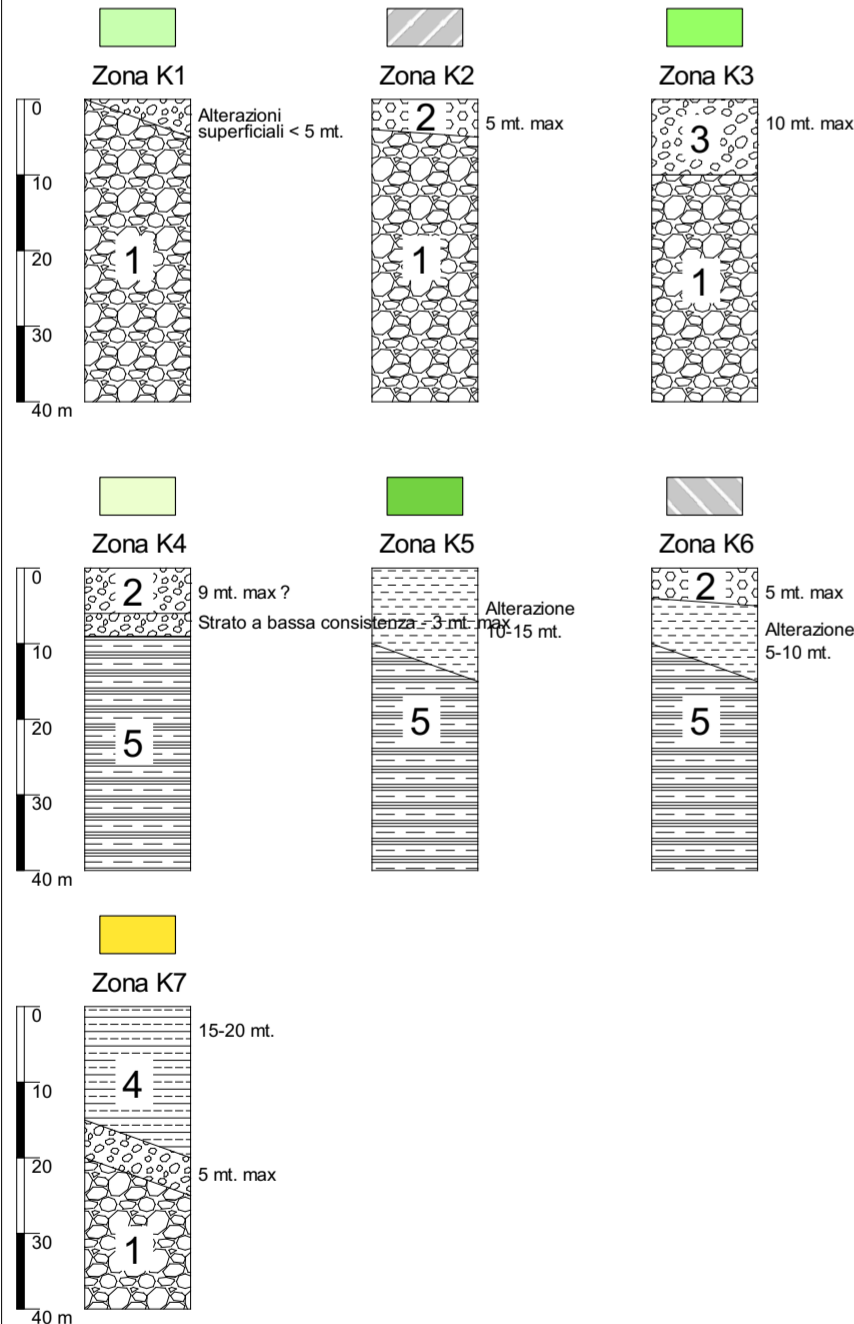
TAVOLAMS.2b

Scala 1:2,000



IN2 - Belforte (Scala 1:2.000)

ZONE STABILI SUSCETTIBILI DI AMPLIFICAZIONE



- Indagini**
- Sondaggio a carotaggio continuo
 - Sc sondaggio con prelievo di campioni
 - p - sondaggio con piezometro
 - i - sondaggio con inclinometro
 - SPT - prova penetrometrica in foro
 - ▽ Prova penetrometrica statica
 - ▽ DP prova penetrometrica pesante
 - Pozzo per acqua
 - Rilievo tromometrico
 - Sr - Profilo sismico a rifrazione
 - MA - MASW

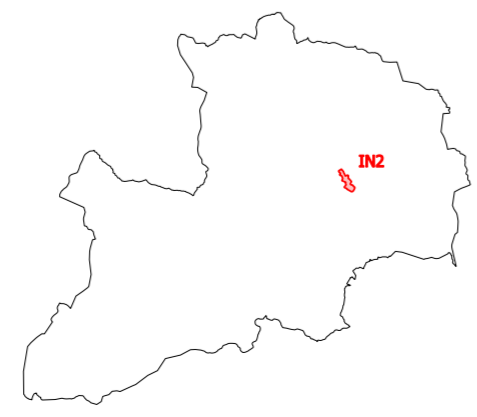
- Litologia dei terreni di copertura**
- 1 Roccia tenera granulare cementata
N₆₀ = 1-2
Vs = 600-750 m/s
 - 2 Terreni di riporto
Detriti in matrice limo argillosa
N₆₀ variabili da 4 a 10 colpi
Vs = 150 m/s
 - 3 Coperture detritiche di versante
Limi più o meno sabbiosi con ghiaie
da poco a mediamente addensati
Cu da 0,2 a 0,32 Kg/cm², N₆₀ = 4-5 colpi
Vs = 270 m/s
 - 4 Depositi eluvio-colluviali e alterazioni
Argille limose con sabbie e ghiaie
da mediamente a molto consistenti
N₆₀ variabili da 17 a 49
Vs = 145-320 m/s
 - 5 Argille da mediamente consistenti
a molto consistenti
N₆₀ variabili da 14 a 21 colpi
Cu da 0,3 a 0,6 Kg/cm²
Vs = 200-400 m/s

ZONE SUSCETTIBILI DI INSTABILITA'

- Instabilità di versante (FR)**
- a) attivo;
 - b) quiescente;
 - c) inattivo.
 - Corpo di frana
 - Aree a franosità diffusa
 - Scarpare potenzialmente instabili
 - Probabile corpo di frana

FORME DI SUPERFICIE

- △ Orlo di scarpata morfologica.
a) instabile; b) stabile h = 5 - 10 mt.
c) stabile h > 10mt.
- △ Picco isolato
- △ Cresta
- Falda detritica
- Scarpare stabili



--- Limite delle UTOE urbane di Radicondoli e Belforte